

Égalité femmes-hommes

2019

L'ÉGALITÉ FEMMES-HOMMES EN FORMATION INITIALE

Mixité des formations

37,3 % des formations ont des effectifs femmes-hommes se situant entre 40 et 60 %...
32,7 % en 2018

Mixité des formations bachelor et master...

Écoles de management

100 %
100 % en 2018

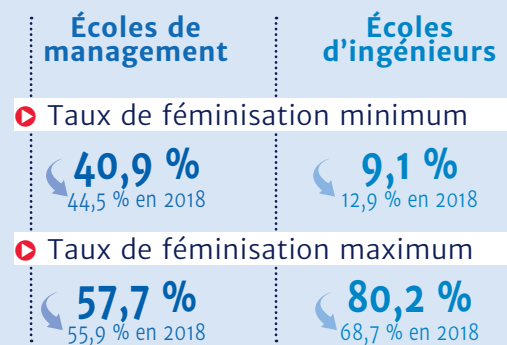
Écoles d'ingénieurs

7,3 %
14,8 % en 2018

Taux moyen de féminisation



Les écoles d'ingénieurs ont le taux moyen de féminisation le plus faible, et c'est dans ce type d'établissement que ce taux est le plus variable



L'accès à l'emploi des jeunes diplômés

	Écoles de management		Écoles d'ingénieurs		Autres	
	Femmes	Hommes	Femmes	Hommes	Femmes	Hommes
Taux net d'emploi	86,5 %	89,5 %	88,9 %	92,2 %	80,5 %	83,6 %
% CDI/ Diplômés en emploi	80,7 %	88,7 %	75,1 %	86,8 %	51,7 %	57,4 %
% Cadre	76,9 %	85,7 %	84,9 %	93,7 %	52,8 %	58,1 %

Salaire des jeunes diplômés

Managers

39,3 K€
39,4 K€ en 2018

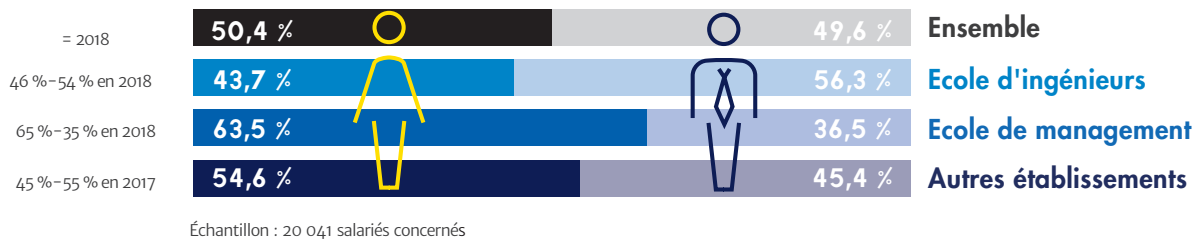
43,7 K€
41,8 K€ en 2018

Ingénieurs

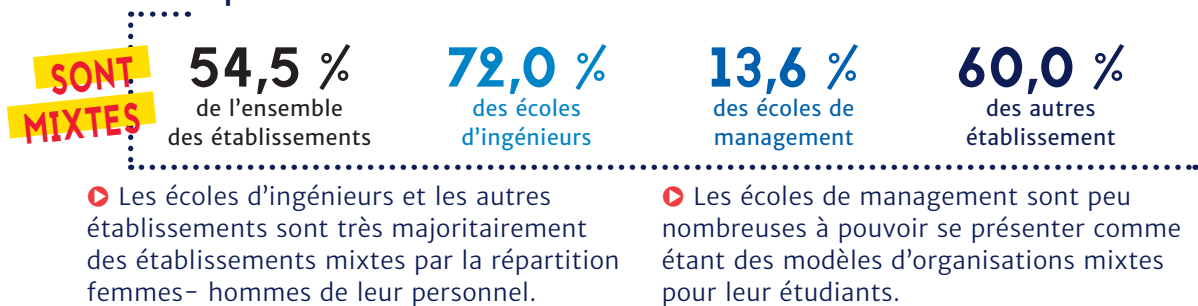
36,6 K€
36,2 K€ en 2018

39,0 K€
39,3 K€ en 2018

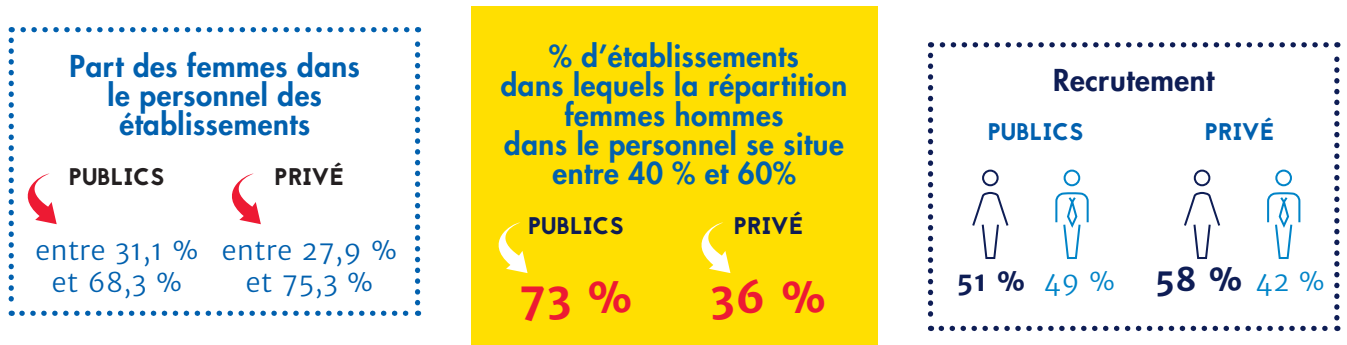
LE PERSONNEL DES ÉTABLISSEMENTS



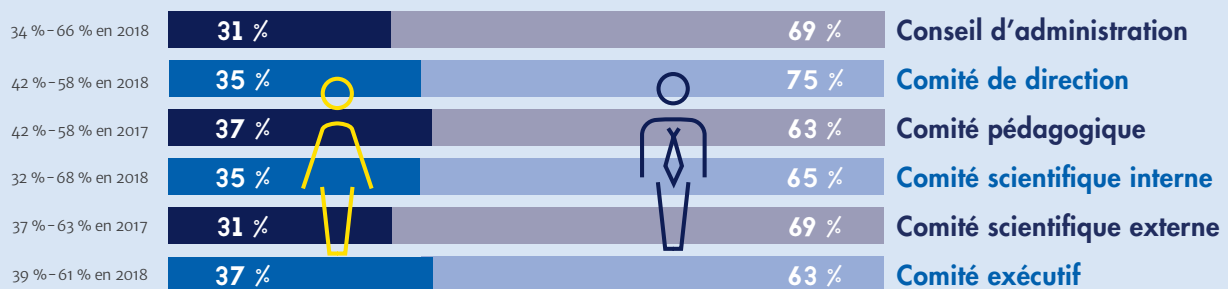
Mixité du personnel des établissements



Différences publics/privés



LES INSTANCES DE DIRECTION



▶ Les femmes restent très minoritaires dans l'ensemble des instances de direction, situation qui ne semble pas s'améliorer avec un taux de féminisation qui tend à diminuer.

LES ACTIONS DES ÉTABLISSEMENTS EN MATIÈRE D'ÉGALITÉ

Les actions pour l'Égalité femmes-hommes

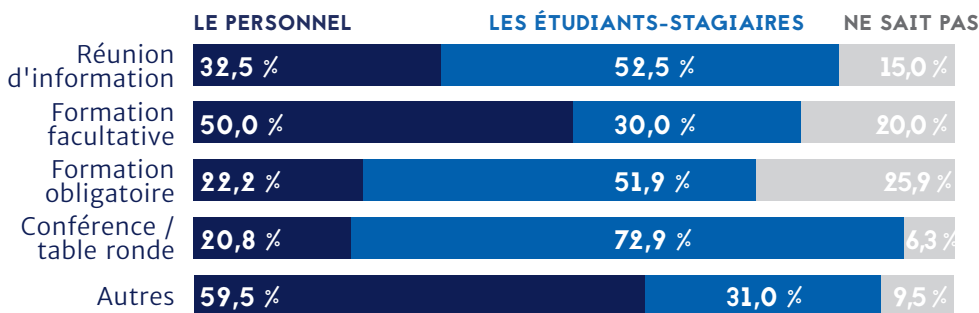
33,8 % des établissements ont formalisé une stratégie pour l'Égalité femmes-hommes...
33,3 % en 2018

33,8 % des établissements ont établi un plan d'actions à 1, 3 ou 5 ans.
24,2 % en 2018

Les actions de mentoring mises en place par les établissements visent



Actions mises en œuvre

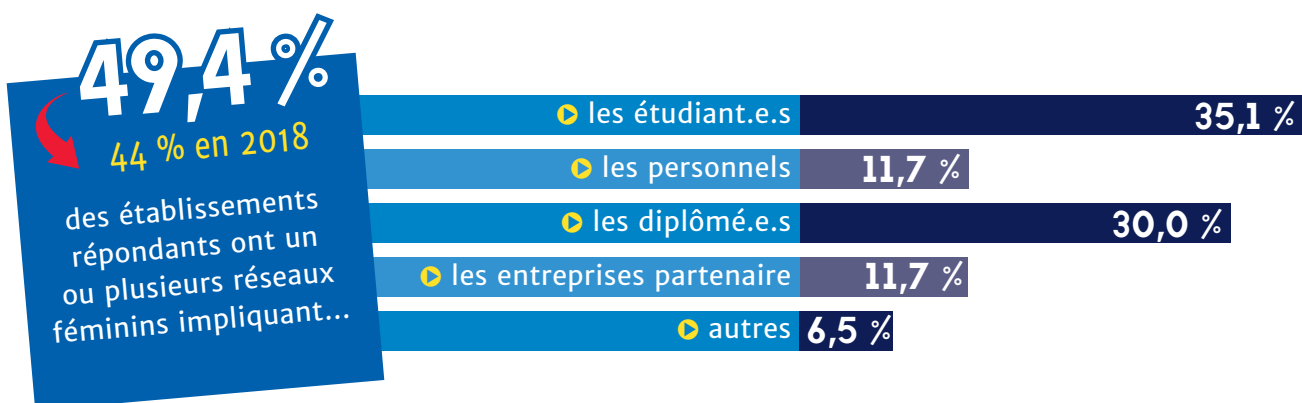


Les étudiants représentent la principale cible des actions menées en faveur de l'Égalité Femmes-Hommes.

29,9 %
23,3 % en 2018

La part des établissements qui mesurent l'impact des actions mises en place est en progression pour atteindre près de 30% des écoles et 100% des établissements qui ont élaboré un plan d'actions

La place de l'Égalité femmes-hommes dans l'établissement



FOCUS : LES ASSOCIATIONS ÉTUDIANTES

48 %
des associations
étudiantes mènent
des actions en faveur
de l'Égalité
femmes-hommes
31,8 % en 2018

MAIS les femmes représentent seulement 43,5 % des membres des associations étudiantes

Bureau des étudiants	39,3 %	Junior entreprise	39,6 %
Bureau des sports	29,4 %	Bureau des arts	45,1 %

FOCUS : LA LUTTE CONTRE LE SEXISME

56,5 %
48 % en 2018
des établissements répondants déclarent disposer d'une cellule (ou d'une personne contact) chargée de traiter les situations de harcèlement sexuel ou de comportements sexistes

ET 63,2 %
39,5 % en 2018
des établissements bénéficient d'un personnel formé à la gestion des situations de harcèlement, chiffre en nette progression par rapport à 2018

Cibles des actions de sensibilisations au harcèlement

	OUI	NON
▶ les étudiants	73 %	27 %
▶ les stagiaires de formation continue	29 %	71 %
▶ le personnel de l'établissement	58 %	42 %
▶ les associations étudiantes	62 %	38 %

CONTACTS



CONFÉRENCE DES
**GRANDES
ÉCOLES**

Françoise Grot

+33(0)1 46 34 57 59 ■ +33(0)6 22 39 76 65

11, rue Carrier-Belleuse – 75015 Paris

francoise.grot@cge.asso.fr ■ ■