

Perception des Grandes écoles et de leurs diplômés

Octobre 2019

LES GRANDES ÉCOLES BÉNÉFICIENT D'UNE BONNE IMAGE AUPRÈS DU GRAND PUBLIC COMME DES RECRUTEURS



Grand public

82 %

ont une bonne image des Grandes écoles



Recruteurs

93 %

LA SÉLECTIVITÉ À L'ENTRÉE EST UN GAGE DE RECONNAISSANCE SUR LE MARCHÉ DU TRAVAIL



Grand public

70 %

considèrent qu'une formation
qui sélectionne ses étudiants
offre un diplôme mieux reconnu



Recruteurs

81 %

LA QUALITÉ DE LA FORMATION EN GRANDES ÉCOLES EST LARGEMENT RECONNUE PAR LES FRANÇAIS

A propos des Grandes écoles, les Français estiment...

à **90%**

- que les cours proposés sont de qualité

à **83%**

- que les étudiants sont bien accompagnés et suivis lors de leur formation
- que les Grandes écoles forment aux nouvelles technologies et à leurs enjeux

à **75%**

- que les enseignements proposés correspondent à ce qu'on attend des diplômés dans le monde du travail

L'ENSEIGNEMENT SUPÉRIEUR EST ASSOCIÉ À DE TRÈS FORTES ATTENTES

Le top 5 des attentes



- 1 Meilleure insertion professionnelle
- 2 Meilleur épanouissement personnel
- 3 Compétences pour évoluer dans les secteurs d'avenir
- 4 Meilleur salaire
- 5 Enrichissement de ses connaissances

Être diplômé d'une Grande école convoque un système de valeurs positif entourant le diplômé :

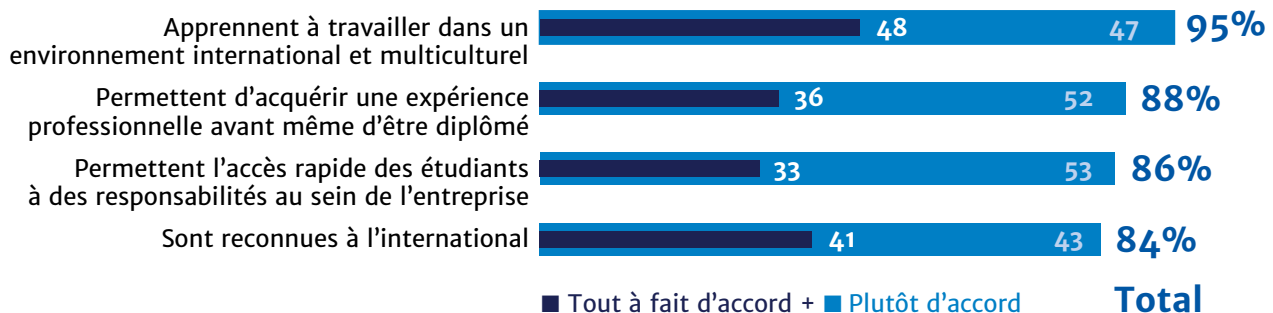


- Sérieux, travail rigoureux
- Esprit structuré, puissance d'analyse
- Autonomie, grande capacité d'apprentissage

Les CV des candidats des Grandes écoles sont sur le haut de la pile.

LES GRANDES ÉCOLES : UN PILIER ET UNE VALEUR SÛRE

Expérience internationale, professionnalisation et atout pour la carrière constituent le socle de l'image des Grandes écoles



LES GRANDES ÉCOLES ÉVOLUENT EN TENANT COMPTE DES TENDANCES SOCIÉTALES



A propos des Grandes écoles, les recruteurs estiment qu'elles...



LES GRANDES ÉCOLES OUVERT DE NOMBREUSES OPPORTUNITÉS PROFESSIONNELLES

Les atouts d'un cursus en Grande école

76%

Se constituer un réseau professionnel

75%

Travailler à l'étranger plus facilement



73%

Trouver facilement un emploi en CDI

72%

Un investissement financier rentable sur le long terme

RECRUTER DANS UN MONDE EN TRANSFORMATION ET

REPENSER LES APPROCHES DU RECRUTEMENT

Les méthodes classiques ne sont plus suffisantes, et il faut...

Aller à la rencontre des candidats (notamment par le biais des relations avec les écoles), ne pas se contenter d'attendre les CV



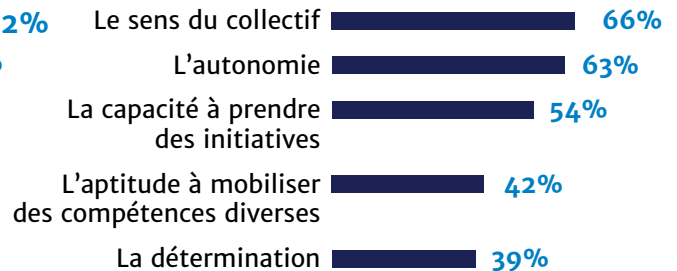
Recruteurs

DES RECRUTEURS À LA RECHERCHE DE CANDIDATS ADAPTABLES

ET QUI ACCORDENT UNE ATTENTION CROISSANTE AUX SOFT SKILLS

Les critères très importants lors d'un recrutement

Le top 5 des soft skills très importantes pour les recruteurs



La fidélisation des salariés : un enjeu majeur

Le top 3 des enjeux essentiels de fidélisation des salariés selon les recruteurs

- 59%** L'amélioration de la qualité de vie et du bien-être au travail
- 59%** L'égalité femmes-hommes dans le cadre professionnel
- 58%** Les perspectives d'évolution au sein de l'entreprise

DES FREINS SUBSISTENT MALGRÉ TOUT

70%

des parents de jeunes de 16 à 20 ans (et 46% des 16 à 20 ans eux-mêmes) souhaiteraient que leurs enfants intègrent une Grande école

Parmi ceux qui ne souhaitent pas intégrer une Grande école

68%

des parents jugent le prix trop élevé



Parents

ET 43%

des jeunes (16-20 ans) estiment qu'ils n'ont pas le niveau



16-20 ans

LA PRIORITÉ DONNÉE À L'APPRENTISSAGE



Recruteurs

83 %

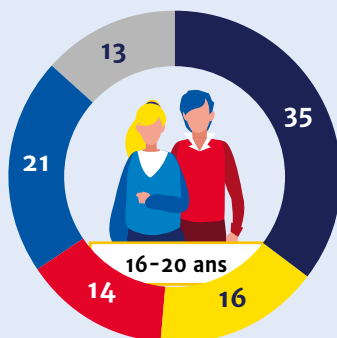
des recruteurs donneraient la préférence à un diplômé ayant réalisé son cursus par voie d'apprentissage par rapport à un parcours classique

MAIS

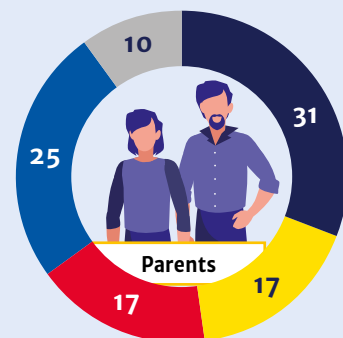
32 % d'entre eux ne savent pas que les Grandes écoles proposent des cursus d'apprentissage

LES GRANDES ÉCOLES ONT LA CONFIANCE DES JEUNES ET DE LEURS PARENTS

Quel type de formation vous inspire le plus confiance pour travailler dans un métier d'avenir ?



- Grandes écoles
- Universités
- IUT
- BTS
- Formations à l'étranger



UNE ÉTUDE NATIONALE RÉALISÉE AUPRÈS DES FRANÇAIS ET DES RECRUTEURS EN ENTREPRISE

Échantillon représentatif de **1 400**

Français de 16 ans et + dont

↻ **231** JEUNES âgés de 16 à 20 ans

↻ **356** PARENTS de jeunes de 16 à 20 ans

Échantillon représentatif de **200**

DRH ou personnes responsables du recrutement

↻ **100** ENTREPRISES de 50 à 249 salariés

↻ **100** ENTREPRISES de 250 salariés et plus

CONTACT PRESSE

Agence Epoka

Camille Le Hyaric clehyaric@epoka.fr
01 45 49 28 49

André Bismuth

andre.bismuth@cge.asso.fr
01 46 34 77 58