

# L'insertion professionnelle des diplômés des Grandes écoles

2023

Cette 31<sup>ème</sup> enquête sur l'insertion des diplômés des Grandes écoles a été réalisée au cours du premier trimestre 2023. Cette année encore, les Grandes écoles ont massivement participé à l'enquête d'insertion de la CGE : 194 sur 199 écoles concernées par l'enquête (soit 97,5 %) ont sollicité leurs diplômés au cours du premier trimestre 2023. Cette large adhésion des établissements est à souligner : elle permet d'obtenir des résultats plus fiables, les Écoles étant très différentes les unes des autres.

**L'INSERTION PROFESSIONNELLE SE MAINTIENT À UN BON NIVEAU,**

**TOUJOURS AU-DESSUS DES NIVEAUX D'AVANT CRISE DE LA COVID**

## TAUX NET D'EMPLOI

à moins de 6 mois

**90,5 %**

Enquête 2022 : 89,8 %

**+ 0,7  
points**

Écoles d'ingénieurs

**93,1 %**

Écoles de management

**87,7 %**

Écoles d'autres spécialités

**86 %**

## Part des CDI

promotion sortante

**85,5 %**

Enquête 2022 : 81,8 %

Écoles d'ingénieurs

**87,1 %**

Écoles de management

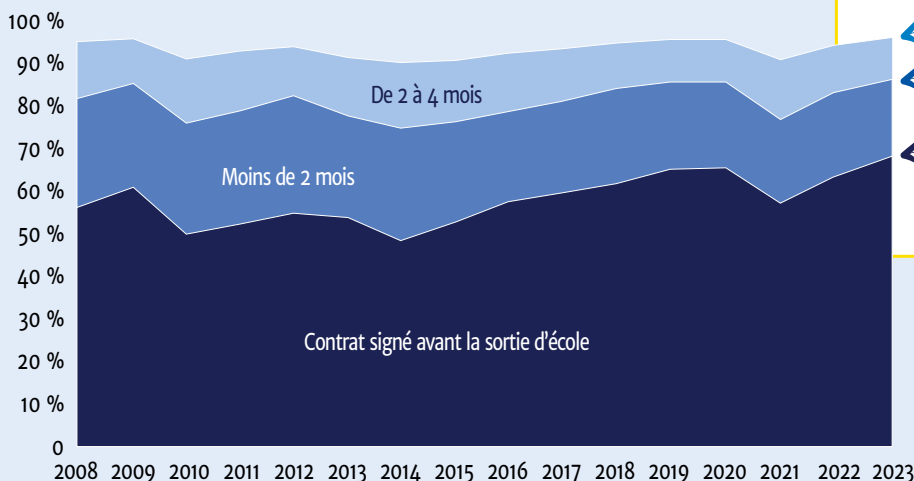
**88,1 %**

Écoles d'autres spécialités

**65,2 %**

## Durée de la recherche du premier emploi

Enquêtes 2008 à 2023



Enquête 2023  
Promotion 2022

**95,8 %**

**86,6 %**

**68,6 %**

**95,8 %**

des jeunes  
diplômés  
en activité  
professionnelle  
ont trouvé leur  
premier emploi  
en moins de  
4 mois

## COUP D'ACCÉLÉRATEUR SUR L'APPRENTISSAGE

TAUX NET D'EMPLOI  
à moins de 6 mois

**90,6 %**  
en 2022 : 90,0 %

**86,8 %** en 2022 : 84 %  
des apprentis engagés en CDI

**+1,3 points** par rapport à l'ensemble  
des diplômés



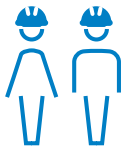
**SALAIRE MOYEN HORS PRIMES : 37 763 €** lieu de travail : France

## LES DIPLÔMÉS SE RÉPARTISSENT DANS LES ENTREPRISES DE TOUTES TAILLES

**UN TIERS, UN TIERS,  
UN TIERS,**  
c'est quasi la répartition  
des diplômés 2022 dans  
les petites, moyennes et  
grandes entreprises

- 1** PME : petites et moyennes entreprises de 10 à 249 salariés : **32,2 %**
- 2** GE : grandes entreprises de 5 000 salariés et plus : **31,4 %**
- 3** ETI : entreprises de taille intermédiaire de 250 à 4 999 salariés : **29,9 %**
- 4** TPE : très petites entreprises de moins de 10 salariés : **6,6 %**

### LES SECTEURS D'ACTIVITÉ DES DIPLÔMÉS



#### Ingénieurs

- Sociétés de conseil **26,2 %**
- TIC Services **20,8 %**
- Industrie des transports **6,7 %**

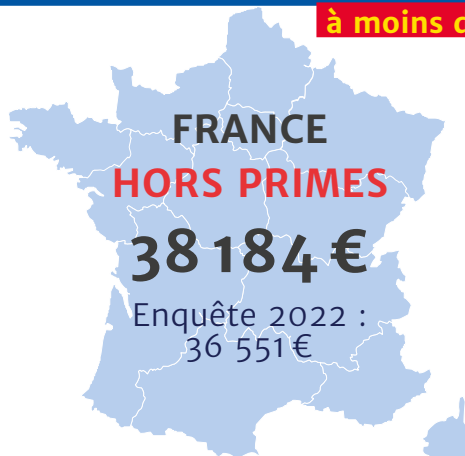


#### Managers

- Société de conseil **21,9 %**
- Banque Assurance **13,3 %**
- TIC Services **12,8 %**

## LE SALAIRE MOYEN HORS PRIMES EN HAUSSE

à moins de 6 mois



### UNE DIFFÉRENCE DE SALAIRE FEMMES HOMMES QUI PERSISTE



FRANCE  
**FEMMES**  
36 949 €



FRANCE  
**HOMMES**  
39 000 €

**+5,5 %**  
pour les hommes

**Ingénieurs**  
**37 601 €**  
en 2022 : 35 839 €

**Managers**  
**39 332 €**  
en 2022 : 38 146 €

**Autres spécialités**  
**38 249 €**  
en 2022 : 36 172 €

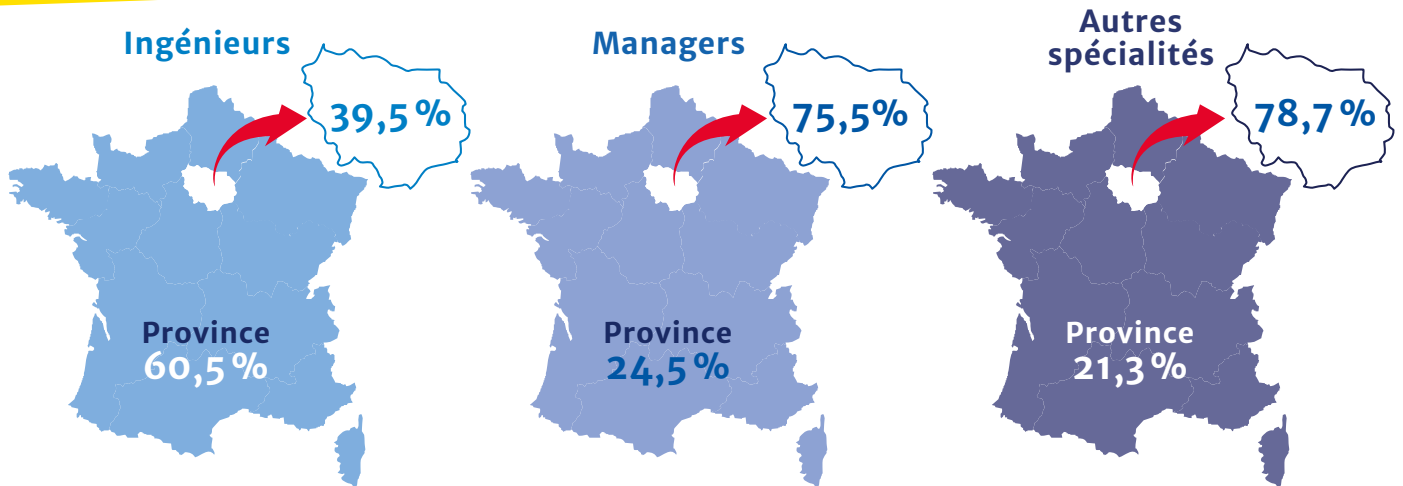
## UNE RÉPARTITION GÉOGRAPHIQUE DIFFÉRENCIÉE

L'ÎLE-DE-FRANCE CAPTE LA MAJORITÉ DES JEUNES DIPLÔMÉS...

ÎLE-DE-FRANCE  
**54,8 %**

PROVINCE  
**45,2 %**

... SAUF LES INGÉNIEURS



## MOBILITÉ INTERNATIONALE : L'EUROPE TOUJOURS PRIVILÉGIÉE



## RESPONSABILITÉ SOCIÉTALE DES ENTREPRISES : DES DIPLÔMÉS PRÉPARÉS AUX TRANSITIONS

LA RSE PRÉSENTE DANS **38,6 %** DES POSTES

• Ingénieurs 35,4 % • Managers 43,3 % • Autres spécialités 44,3 %

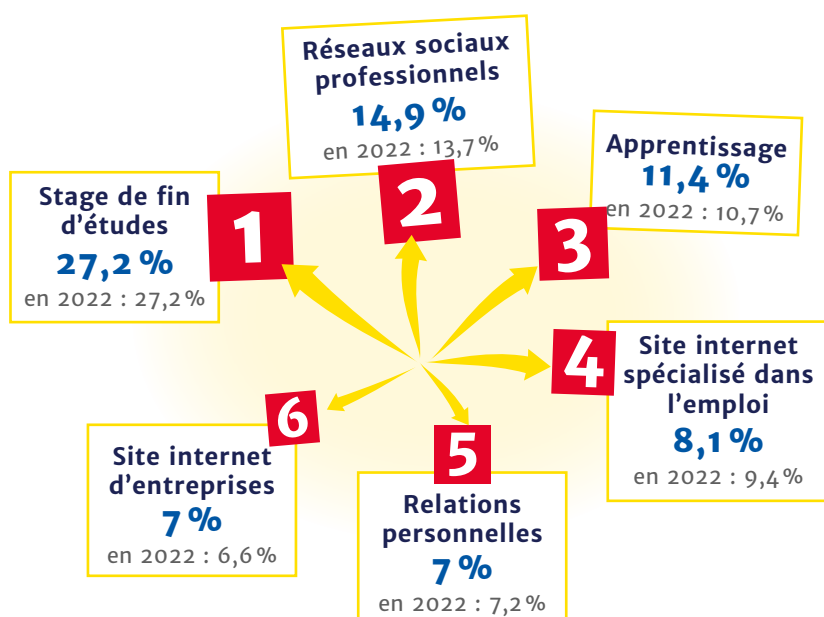
Dont **88,2 %**

DE CES POSTES LIÉS  
À L'ENVIRONNEMENT

**63,1 %** DES DIPLÔMÉS RECRUTÉS  
DANS CES POSTES LIÉS À L'ENVIRONNEMENT  
déclarent avoir acquis les compétences en  
matière de transformations environnementales,  
utiles pour occuper l'emploi

• Ingénieurs 65,8 %  
• Managers 57,7 %  
• Autres spécialités 60,3 %

## LES PRINCIPALES VOIES D'ACCÈS À L'EMPLOI



**87,9 %**

DES DIPLÔMÉS  
« TRÈS SATISFAITS »  
OU « SATISFAITS »  
DE LEUR EMPLOI

## MÉTHODOLOGIE

Le logiciel Sphinx a permis la collecte de la grande majorité des données. Cette publication est le fruit d'une collaboration entre l'École nationale de la statistique et de l'analyse de l'information (ENSAI) et la Conférence des grandes écoles (CGE). La coordination de la collecte des données et la réalisation de cette brochure ont été réalisées par Nicole Allain de l'ENSAI et Élisabeth Bouyer de la CGE. La relecture a été assurée par l'équipe permanente de la délégation de la CGE.

►► Retrouvez l'intégralité de l'enquête Insertion 2023 sur [www.cge.asso.fr](http://www.cge.asso.fr)

Contact : Conférence des grandes écoles : 11, rue Carrier-Belleuse – 75015 Paris  
01 46 34 08 42 – [communication@cge.asso.fr](mailto:communication@cge.asso.fr) – [www.cge.asso.fr](http://www.cge.asso.fr)