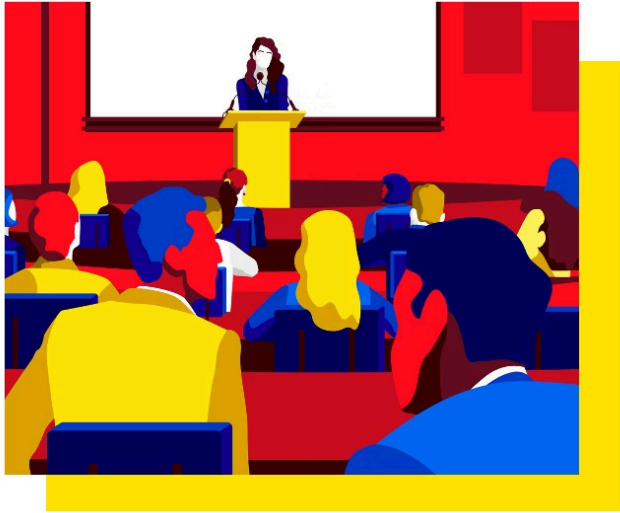




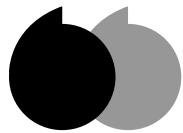
Projet « Strategic Human Capital » Présentation & échanges

Marine HADENGUE,
Directrice Exécutive de la Fondation HE4G



Marine HADENGUE

Directrice Exécutrice de la fondation
Higher Education for Good (HE4G)



**HIGHER EDUCATION
FOR GOOD**
TOWARD SUSTAINABLE FUTURES



CONFÉRENCE DES
**GRANDES
ÉCOLES**

Projet "Strategic Human Capital" (SHC)

Accord de partenariat CGE x Higher Education for Good Foundation (HE4G)

Objectif : présenter le projet SHC et proposer aux écoles membres de rejoindre la phase initiale

SLIDE 1

Objectif de l'intervention

Format

10 min de présentation + 10 min de questions

Message-clé

Un projet **data-driven** pour analyser **trajectoires des diplômés** et **adéquation formations / besoins du marché**

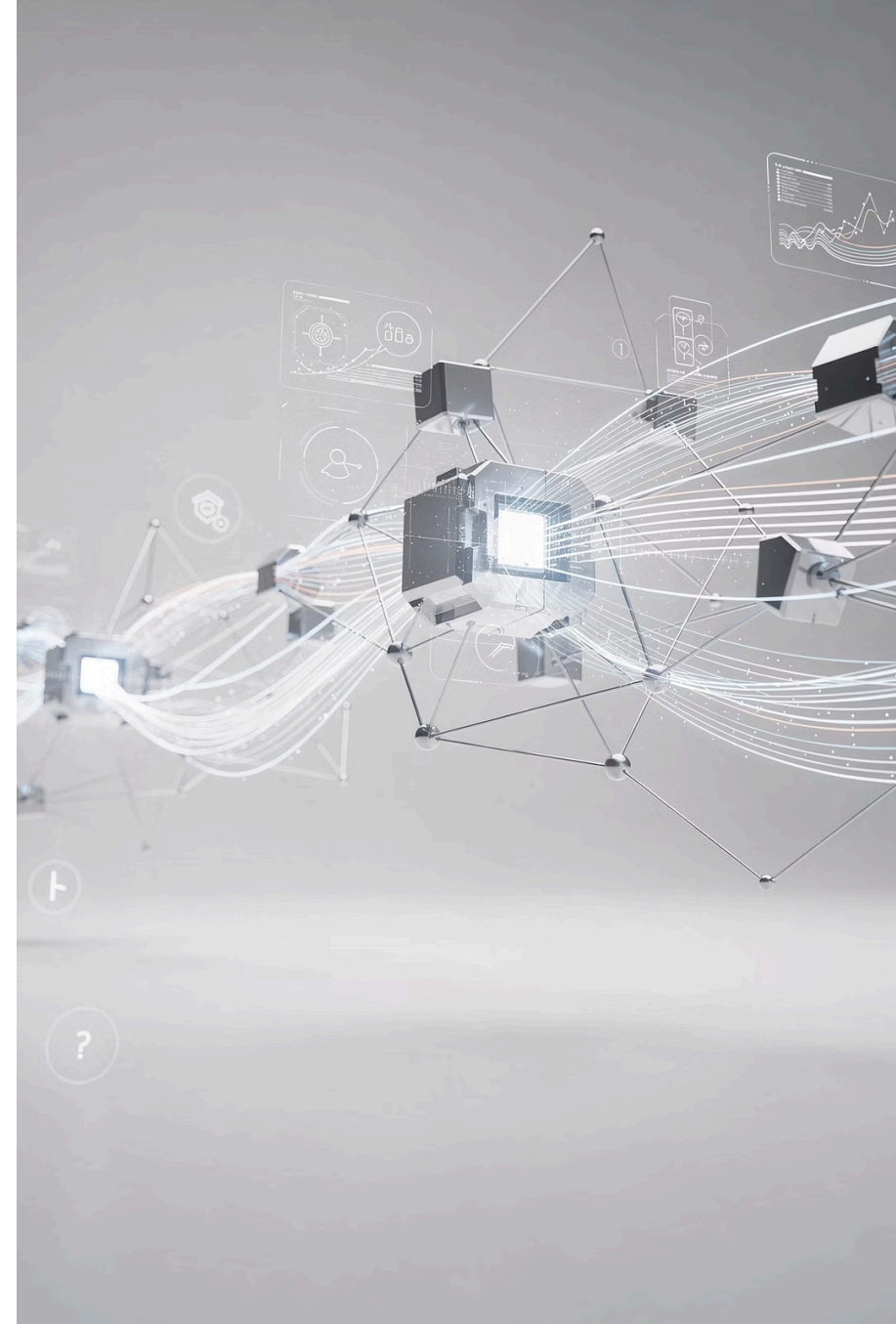
Pourquoi le Projet SHC maintenant ?

Constat : accélération des évolutions de compétences

- Évolution rapide des besoins en compétences (technologies, nouveaux métiers, transitions)
- Décalage croissant entre compétences attendues et celles effectivement mobilisées sur le marché
- Besoin d'outils objectifs pour **piloter l'adaptation des programmes**

Finalité

- Analyser les trajectoires pro des diplômés des écoles membres CGE et l'adéquation des formations
- En intégrant les priorités nationales : **réindustrialisation** et souveraineté technologique



Motivations du projet SHC

1 Identifier les écarts de compétences

Détecter les lacunes entre les compétences développées dans les programmes de formation et les besoins réels du marché du travail.

2 Mesurer la valeur des compétences acquises

Évaluer la contribution des compétences issues des programmes à la réussite professionnelle, à travers des métriques telles que :

- La rémunération et l'évolution de poste
- La mobilité professionnelle (ex: passage d'ingénieur à manager)
- La capacité à s'implanter et à contribuer au développement local
- Le potentiel entrepreneurial

Objectifs stratégiques

- Construire des trajectoires professionnelles plus solides et adaptées.
- Renforcer l'avantage compétitif des écoles partenaires.
- Anticiper et orienter les besoins futurs du marché, au-delà de la simple réponse à la demande actuelle.

Projet SHC (concrètement)

Une approche comparative fondée sur des données

Analyse croisée :

- tendances du marché du travail
- compétences les plus demandées
- offre de formation (via informations académiques)

Sources de données mobilisées

- Données "offre de compétences" : Revelio Labs / profils LinkedIn agrégés
- Données "demande" : Lightcast (offres d'emploi, etc.)
- Données écoles partenaires : fichiers diplômés anonymisés + syllabus / descriptifs de cours

Preuve de faisabilité : le pilote ETH Zurich



Pilote (oct. 2024 – mars 2025) - 60K

Objectif : cartographier trajectoires alumni ETH et benchmark vs autres écoles d'ingénierie

Analyses : compétences & mobilité, évolution de carrière, trajectoires par secteurs/fonctions



Équipe

- ETH Zurich : Stefano Brusoni, Daniella Laureiro
- SKEMA : Bruno Cirillo, Artyom Yepremyan

Partenariat CGE x HE4G : rôles & gouvernance

(point de clarification)



Objet du partenariat

Partenariat stratégique CGE x HE4G dans le cadre du projet SHC



Responsabilités

HE4G : gouvernance scientifique **et opérationnelle** du projet ;
collecte/traitement/analyse des données ;
sécurité/confidentialité ; remise des rapports ;
associer la CGE à la communication officielle des résultats

CGE : rôle de **relais institutionnel et fédérateur** ; faciliter le recrutement d'un groupe représentatif (ingénierie/management/spécialité) ; valoriser le partenariat dans ses communications/événements



Gouvernance

Comité de pilotage conjoint CGE/HE4G : orientations, suivi, validation des publications et communications communes

SLIDE 7

Livrables pour les écoles participantes

Chaque école reçoit :

- Un diagnostic "écarts" entre ses formations et les besoins du marché
- Des **recommandations pédagogiques** alignées avec les besoins industriels/technologiques stratégiques
- Un **rapport personnalisé** sur les trajectoires de carrière de ses diplômés (tbc)

Et une valeur collective :

- Résultats agrégés/anonymisés (benchmarks) pour nourrir la réflexion sectorielle
- Publications/communications institutionnelles validées par le comité de pilotage



SLIDE 8

Cadre de confiance : données, confidentialité, neutralité

propriété & conformité

- Les données transmises par les écoles **demeurent leur propriété exclusive**
- HE4G agit comme **responsable de traitement** (RGPD) ; engagement de **neutralité et non-commercialisation**
- Publication possible de résultats **agrégés/anonymisés**, sous réserve de validation du comité de pilotage

Phase initiale : qui, quoi, quand ?

Cible phase 1

Recruter un groupe représentatif de **10 écoles membres** (ingénierie pour commencer - puis management et spécialités)

Ce qui est demandé aux écoles volontaires

- Mise à disposition de données internes **anonymisées** : liste des diplômés (cohortes à définir) par programme et par année
- Éléments de programmes / syllabus (selon modalités définies avec HE4G)

Process



1- Manifestation d'intérêt



2- Cadrage et accès données



3- Analyses



4- Rapport & restitution