



L'insertion professionnelle des diplômés des Grandes écoles (2026)

La 34^e enquête sur l'insertion des diplômés des Grandes écoles a été réalisée au cours du premier trimestre 2026. Cette année encore, les Grandes écoles ont massivement participé à l'enquête insertion de la CGE : toutes les écoles concernées par l'enquête, 210 au total, ont sollicité leurs diplômés au cours du premier trimestre 2026. Cette pleine adhésion des établissements est à souligner : elle permet d'obtenir des résultats plus fiables, les écoles étant très différentes les unes des autres.

L'INSERTION PROFESSIONNELLE POURSUIT SA BAISSSE, TOUT EN DEMEURANT À UN NIVEAU IMPORTANT

TAUX NET D'EMPLOI à moins de 6 mois

76%

↪ Enquête 2025 : 80,2%

Écoles d'ingénieurs

77,5%

Écoles de management

74,5%

Écoles d'autres spécialités

72,2%

Part des CDI promotion sortante

80,9%

↪ Enquête 2025 : 83,5%

Écoles d'ingénieurs

82,8%

Écoles de management

83,9%

Écoles d'autres spécialités

58,6%

Durée de la recherche du premier emploi

Enquêtes de 2008 à 2026



Enquête 2026 - Promotion 2025

→ 91,6%

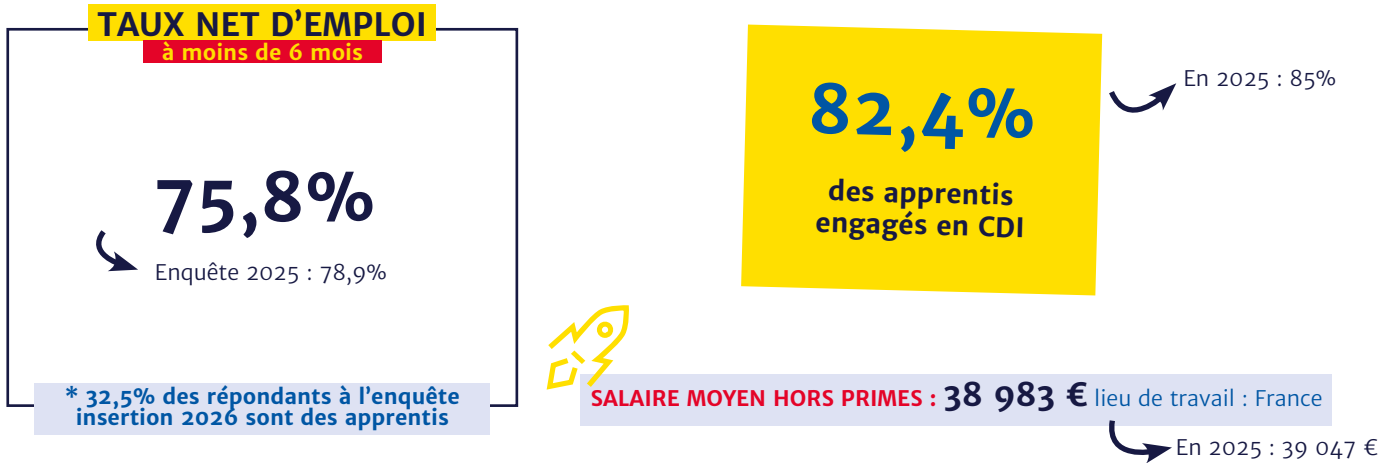
→ 80,1%

→ 61,7%

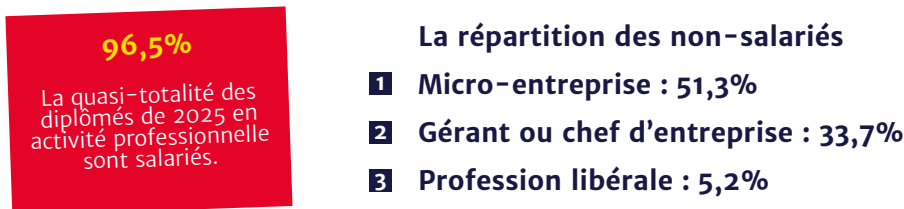
91,6%

des jeunes diplômés
en activité professionnelle
ont trouvé leur
premier emploi
en moins de 4 mois

FOCUS SUR L'APPRENTISSAGE *



LA RÉPARTITION ENTRE SALARIÉS ET NON SALARIÉS



LES SECTEURS D'ACTIVITÉ DES DIPLÔMÉS

→ Ingénieurs

- Sociétés de conseil : 24,3%
- TIC Services : 17,4%
- Construction - BTP : 8,4%
- Industrie des transports : 8,4%



→ Managers

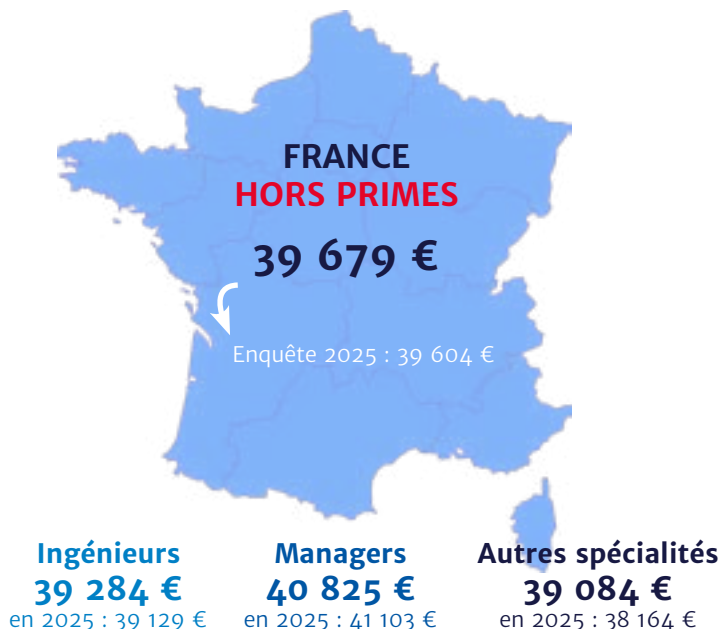
- Banque - Assurance : 18,2%
- Sociétés de conseil : 18,1%
- Commerce : 8,8%



→ Autres spécialités

- Sociétés de conseil : 17,1%
- Administration d'état - collectivités : 14%
- Banque - Assurance : 12,6%

LE SALAIRE MOYEN HORS PRIMES (À MOINS DE 6 MOIS)



LIEU DE TRAVAIL EN FRANCE : UNE RÉPARTITION GÉOGRAPHIQUE DIFFÉRENCIÉE

L'ÎLE-DE-FRANCE CAPTE PLUS DE LA MOITIÉ DES JEUNES DIPLÔMÉS ...

ÎLE-DE-FRANCE
50,9%

PROVINCE
49,1%

Managers



Autres spécialités



... SAUF LES INGÉNIEURS :



MOBILITÉ INTERNATIONALE : L'EUROPE TOUJOURS PRIVILÉGIÉE

1 : Suisse 14,4%

2 : Luxembourg 11,3%

3 : Royaume-Uni 8,2%

4 : Allemagne 7,9%

5 : Belgique 6,9%

6 : Canada 6,1%

7 : États-Unis 5,2%

8 : Italie 4,5%

9 : Espagne 4,4%

Chine 4,4%

1 DIPLÔMÉ SUR 9
travaille à l'étranger

DONT 43,3%
dans l'Union
Européenne

RESPONSABILITÉ SOCIÉTALE DES ENTREPRISES : DES DIPLÔMÉS MIEUX PRÉPARÉS AUX TRANSITIONS

LA RSE PRESENTE DANS **39,8%** DES POSTES

Enquête 2025 : 42%

→ Ingénieurs **39,2%** → Managers **38,9%** → Autres spécialités **44,5%**

L'UTILISATION DE L'IA GÉNÉRATIVE PAR LES DIPLOMÉS EN POSTE

3/4

Enquête 2025 : 2/3

DES DIPLOMÉS 2025
UTILISENT DÉSDORMAIS
CES OUTILS DANS LEUR
EMPLOI

UTILISATION RÉGULIÈRE **34,4 %**
UTILISATION PONCTUELLE **43,4 %**

PRINCIPAUX USAGES :

- Rédaction de contenu : **58,7%**
- Recherche d'information : **56,9%**
- Résumé de documents : **43,9%**

POUR LES INGÉNIEURS :

- Génération de code : **47,4%**

LES MANAGERS SE DÉCLARENT LES
PLUS FRÉQUENTS UTILISATEURS
RÉGULIERS (**45,6%**).

LES PRINCIPALES VOIES D'ACCÈS À L'EMPLOI

Stage de fin d'études et apprentissage

42,3% (en 2025 : 40,7%)

Réseaux sociaux professionnels

14,1% (en 2025 : 14,9%)

Relations personnelles

8,1% (en 2025 : 7,9%)

Site internet d'entreprises

6,8% (en 2025 : 7,3%)

Site internet spécialisé dans l'emploi

6,8% (en 2025 : 7,2%)

83,8%

des diplômés
« très satisfaits » ou
« satisfaits »
de leur emploi

89,8%

des diplômés estiment
occuper un emploi
correspondant à leur
niveau de qualification

MÉTHODOLOGIE

Le logiciel Sphinx a permis la collecte de la grande majorité des données.

La publication est le fruit d'une collaboration entre l'École nationale de la statistique et de l'analyse de l'information (ENSAI) et la Conférence des grandes écoles (CGE).

La coordination de la collecte des données a été réalisée par Nicole Allain de l'ENSAI et Elisabeth Bouyer de la CGE.

Retrouvez l'intégralité de l'enquête Insertion 2026 sur : www.cge.asso.fr