

1^{er} baromètre handicap dans les établissements d'enseignement supérieur*

novembre 2018

Forte du nombre grandissant d'étudiants en situation de handicap inscrits et accompagnés dans ses écoles membres depuis plusieurs années, la Conférence des grandes écoles a décidé de créer son 1^{er} baromètre du handicap dans les établissements d'enseignement supérieur.

S'inspirant de celle du ministère de l'Enseignement supérieur, de la Recherche et de l'Innovation - afin que les données puissent être corrélées - cette enquête a permis pour la première fois de collecter les données de 116 Grandes écoles, publiques et privées, de tutelles ministérielles différentes.

Ces premières données issues du baromètre de l'inclusion traduisent la qualité des actions déployées dans les Grandes écoles. Elles permettent également d'établir un constat important : en situation de handicap ou non, les jeunes sont proportionnellement autant à poursuivre des parcours d'études sélectives.

Aujourd'hui, les jeunes en situation de handicap ont pleinement le choix de leurs parcours d'études. Certes, les défis à relever sont encore nombreux. Mais le développement de leurs talents et de leurs projets professionnels sont l'essence de l'engagement des établissements membres de la CGE.

Notre #Hanbition : faire réussir TOUTE la jeunesse !



Tous les étudiants ont leur place dans les métiers de la communication, c'est pourquoi Publicis s'engage auprès des Grandes écoles pour préparer leur employabilité.

Emmanuelle Hipeau, *Chief Talent Officer de Publicis Communications France*

85,7%

de nos écoles mènent des actions de sensibilisation au handicap auprès de leurs étudiants

1,08%

d'ESH* dans nos établissements



Panorama des ESH*

Dans le cadre de notre partenariat, ce sont les compétences relationnelles et intellectuelles des candidats accueillis que nous retenons principalement. Les aider à réussir nous offre une satisfaction porteuse de sens.

Maryse Aïo, *responsable mission handicap de la Mutualité Sociale Agricole*

Développer une relation de proximité avec les écoles et ainsi attirer de jeunes talents est un enjeu important pour Nestlé.

Valérie Romain, *chargée de mission handicap de Nestlé France*

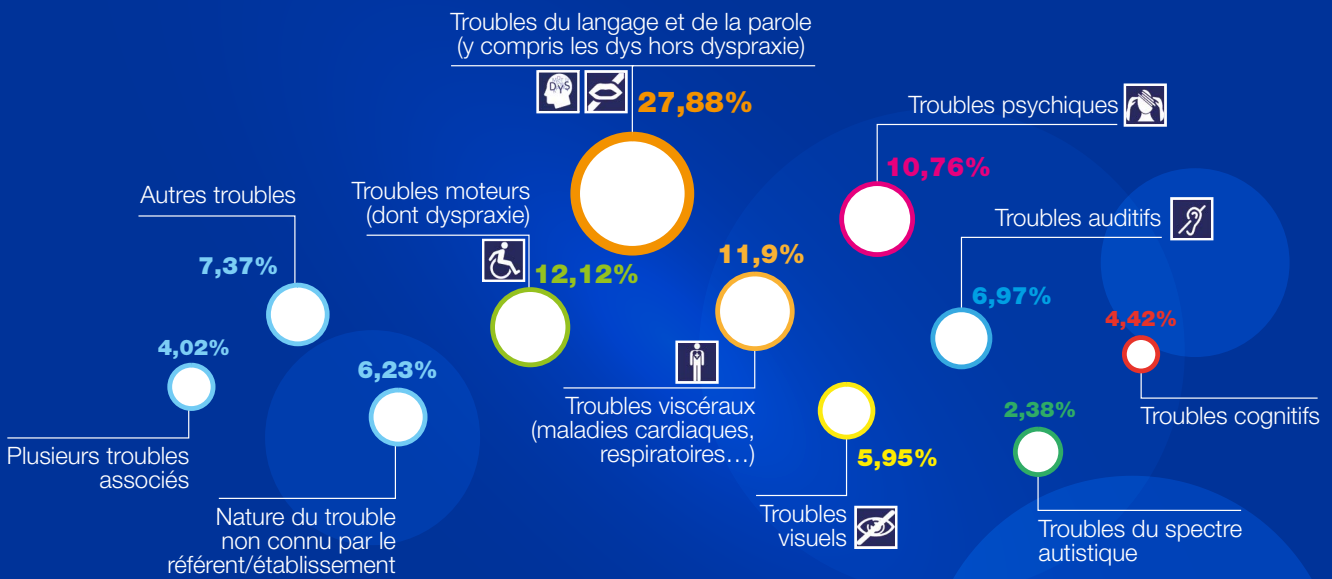


Panorama des ESH* en alternance



Depuis 2008, Hanploi CED met son expertise handicap au service de la CGE *via* divers événements et actions dédiés à l'intégration des étudiants en situation de handicap. Nos deux structures ont pour objectif de faire évoluer les mentalités notamment grâce à la diffusion de la charte handicap 2018 et du baromètre handicap des Grandes écoles.

Eva Souchet, psychologue social chez Hanploi CED



Répartition des typologies de handicap

97,5%

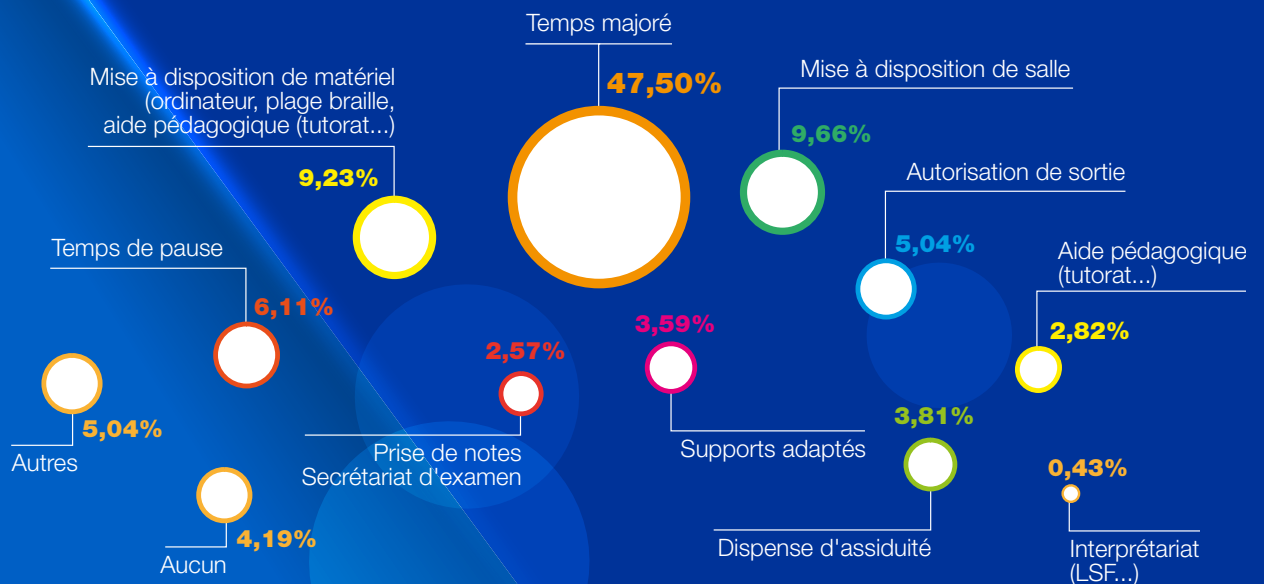


de nos écoles sont partiellement, voire totalement, accessibles aux personnes à mobilité réduite



La Mission Handicap de La Banque Postale se mobilise à tous les niveaux ! Elle s'est associée à une Business School avec à la clé des résultats concrets, pour former les managers de demain, octroyer des bourses d'études, contribuer à l'accessibilité au savoir pour tous, et faciliter l'intégration professionnelle des personnes handicapées.

Inès Marques, responsable de la Diversité, du Handicap et des Engagements Citoyens de La Banque Postale



Type d'aménagements mis en place

La Conférence des grandes écoles

Créée en 1973, la Conférence des grandes écoles (CGE) regroupe 226* établissements d'enseignement supérieur et de Recherche français et étrangers, représentant tout le spectre des formations supérieures en Grandes écoles de niveau master et au-delà.

Assurant une formation de masse (40 % des masters délivrés chaque année en France) et une recherche intensive (50 % des thèses dans les disciplines couvertes par les Grandes écoles), celles-ci mettent en cohérence le projet pédagogique de l'étudiant et les débouchés professionnels.

Véritable label de qualité, la CGE s'assure du respect par l'ensemble de ses membres de ses principes fondamentaux (excellence, insertion professionnelle, ouverture internationale, accréditation des formations...).

Les 226 Grandes écoles membres permettent à la France de proposer une offre de formation et de recherche à déclinaisons multiples et de répondre ainsi aux besoins très variés des entreprises.

*au 1^{er} novembre 2018

Conférence des grandes écoles
11, rue Carrier-Belleuse - 75015 Paris
tél : 01 46 34 08 42
info@cge.asso.fr - www.cge.asso.fr
 @ConferenceDesGE